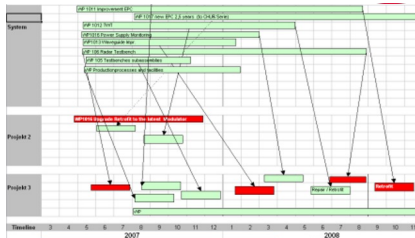


# Aus Individual Intelligenz wird kollektive Intelligenz



## Umsetzung: Workpackages und Verbindung zu anderen Projekten



## Das Rechnungswesen als Innovationsquelle

Return on Capital Employed				
	effekt. 1000 F.	% L&L	Poten. % v. L&L	% v. Max.
<b>Ertrag</b>				
Warenverkauf	1200	96	60	60
Services	600	60	20	20
Beratung	200	20	40	40
Fin. Service	100	10	5	5
Ertrag total	2100	196	125	125
<b>Aufwand</b>				
Warenverkauf	700	70	140	140
Logistik	300	30	30	30
Führung	200	20	20	20
Information	100	10	30	30
Werbung/PR	100	10	4	4
Kapitalkosten	28	2.8	1	1
Steuern	10	1	2	2
Aufwand total	1468	146.8	235	235

Ertrag / Aufwand = 542 (effektiver Faktor) / 1194 (potenzieller Faktor)

31.0% (effektiver Faktor) / 50.5% (potenzieller Faktor)

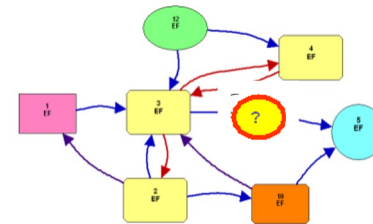
grün, gelb, orange = Einschätzung des vorhandenen Potenzial in Prozent von 100

Abwiesenes investiertes Kapital				
	1000 F.	% L&L	% v. L&L	% v. Max.
Inhalt Warenlager	100	10	5	5
Forderungen	130	13	10	10
Infrastr. Serv.	200	20	44	44
Infrastr. Beratung	120	12	36	36
Infrastr. Fin. Serv.	200	20	8	8
Infrastr. Logistik	300	30	35	35
Infrastr. Verkauf	600	60	60	60
Total Aktiven	1750	175	88.1	88.1

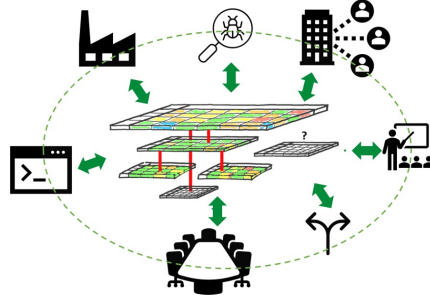
Passives benötigtes Kapital				
	1000 F.	% L&L	% v. L&L	% v. Max.
300 FK Lieferanten	300	30	11	11
400 FK Bank	400	40	2.00 %/qap. Zins	2.00
1000 EK	1000	100	potenzieller Faktor	100
Total Passives	1700	170	81.1	81.1

1. Dinge besprechbar machen
2. Unterschiedliche Wahrnehmungen nutzen
3. Handlungsoptionen durchdenken /  
- zeitgerecht, sachgerecht, umweltgerecht

## Übersicht über die Einflussfaktoren und deren Wirkungsweise



## SokratesMapConcept



## Übersicht über die Vielfalt an Lösungen

Morphologischer Kasten	Katalog der Lösungsmöglichkeiten					
	Dimensionen	Varianten				
Ausgabe	1	2	3	4	5	6
Gehäuse Form	A	B	C	D	E	F
Gehäuse Material	G	H	I	J	K	L
Tastatür	M	N	O	P	Q	R
Speicher	S	T	U	V	W	X
Energieeffizienz	Y	Z	AA	AB	AC	AD
Gehäusefarbe	AE	AF	AG	AH	AI	AJ
Lösung	AK	AL	AM	AN	AO	AP

## Erkennen der angemessenen Lösung

Pos.	Subdimensionen / Kriterien	Gewichte G	Kandidaten				
			Lösung 1	Lösung 2	Lösung 3	Lösung 4	
1	D 1.1 Vertretung nach Aussehen	10	1	10	10	10	
2	D 1.2 Marktorientierung	8	0.5	4	8	10	
3	D 1.3 Flexibilität	6	1	6	6	6	
4	D 1.4 Motivation der MA	10	1	10	10	12.5	
5	D 1.5 Klarheit der Hebenbeschäft.	2	1	2	4	4	
6	D 1.6 Art der Hebenbeschäft.	2	1	2	2	3	
7	D 1.7 Antizipation v. Trends	4	0.5	2	4	6	
8	D 1.8 Engagement/Umsetzungskraft	8	0.5	4	8	15.8	
9	D 1.9 Sicherheitsfaktor Performance	4	0.8	3.2	4	6	
10							
A	Summe der Gewichte	54					
B	Absoluter Gesamtwert GW = Σ (N * G)		43.2	38.6	73	75.6	73.1
C	Maximaler = (Bestwert (n=3)) * A		162	162	162	162	162
D	Normierter Wert = B / C		0.27	0.24	0.45	0.47	0.45
E	Ranking		4	5	3	1	2

## Negation und Konstruktion - Überwinden von Grenzen, TRIZ

These (Merkmale)	Antithese	Synthese
1		
2		
3		
4		
5		
6		
7		
8		
9		

## Der Raum zwischen SOLL und IST

IST / Voraussetzung	wichtige Eigenschaften	SOLL / Verwirklichung